

	T.C. SELÇUK ÜNİVERSİTESİ PERSONEL DAİRE BAŞKANLIĞI TUS YERLEŞTİRME SONUCU ATAMA İŞLEMİ İŞ AKIŞ ŞEMASI	Doküman No	PDB-APSM-İA-012
		Yayın Tarihi	
		Revizyon Tarihi/No	
		Sayfa No	

**TIPTA UZMANLIK SINAVI
(TUS)
İŞLEMLERİ**

Aday ÖSYM'nin yılda 2 defa yaptığı Sonbahar ve İlkbahar dönemi TUS sınavından gerekli puanı alarak başvuru şartlarını sağlar.

Sınav Sonuç Belgesindeki Kazandığı birime gerekli evrakları ile müracaat eder.

Fakülte Anabilim Dalı Başkanlığından ve Bölüm Başkanlığından onay alıp Rektörlük Personel Daire Başkanlığına Atama Teklifinde Bulunur.

Atanacak kişinin durumu Personel Daire Başkanlığı tarafından incelenir.

Atanacak kişi Kamu Kurumuna ilk defa atanacaksa Açıkta Atama İşlemi yapılır.

Güvenlik Soruşturması Yapılır.

Güvenlik Soruşturması olumsuz gelenin ataması yapılmaz olumlu gelenin Ataması Yapılır.
Kişiye Başlaması Yazılır.

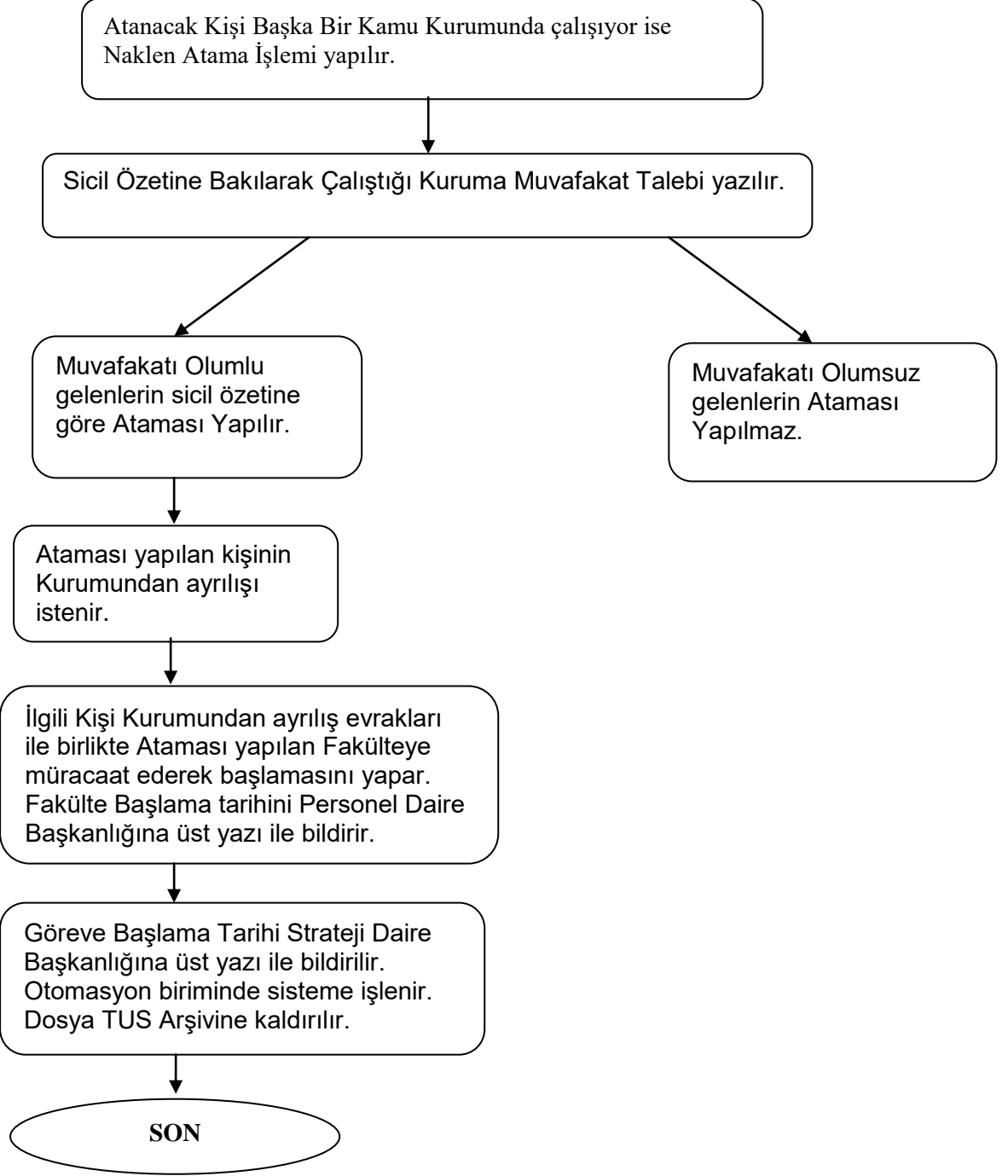
Atanacak Kişi Daha önce Kamu Kurumunda çalışmış müracaat ettiği an itibariyle herhangi bir Kamu Kurumunda çalışmıyorsa Yeniden Atama işlemi yapılır.

Güvenlik Soruşturması Yapılır.

Güvenlik Soruşturması olumsuz gelenin ataması yapılmaz olumlu gelenin Ataması Yapılır.
Kişiye Başlaması Yazılır.

Hazırlayan	Onaylayan	Sayfa No 1/2
Kalite Yönetim Temsilcisi	Daire Başkanı	

† 	T.C. SELÇUK ÜNİVERSİTESİ PERSONEL DAİRE BAŞKANLIĞI TUS YERLEŞTİRME SONUCU ATAMA İŞLEMİ İŞ AKIŞ ŞEMASI	Doküman No	PDB-APSM-İA-012
		Yayın Tarihi	
		Revizyon Tarihi/No	
		Sayfa No	



Hazırlayan	Onaylayan	Sayfa No 2/2
Kalite Yönetim Temsilcisi	Daire Başkanı	